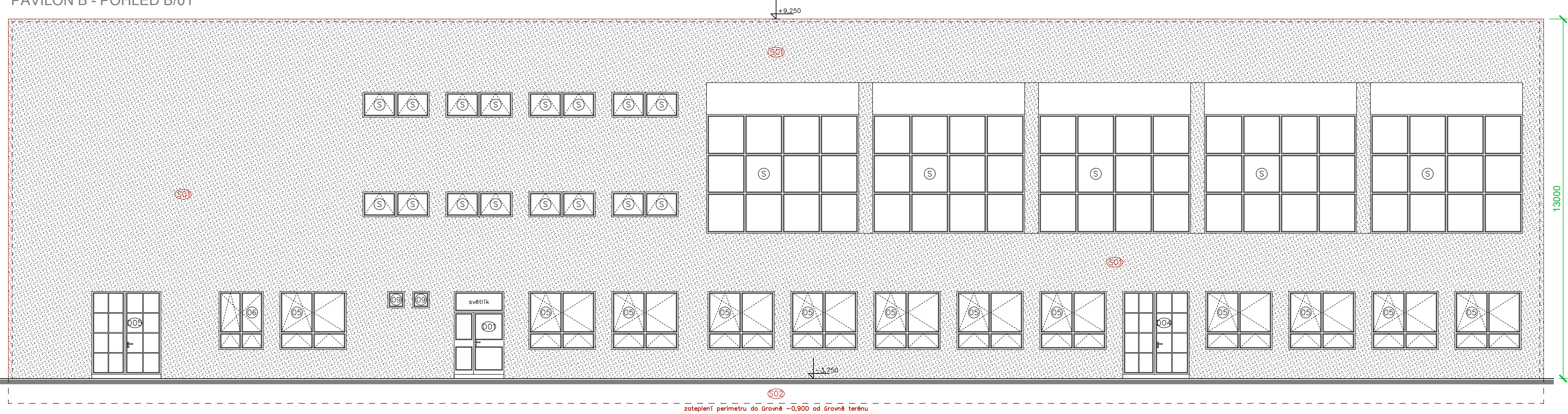
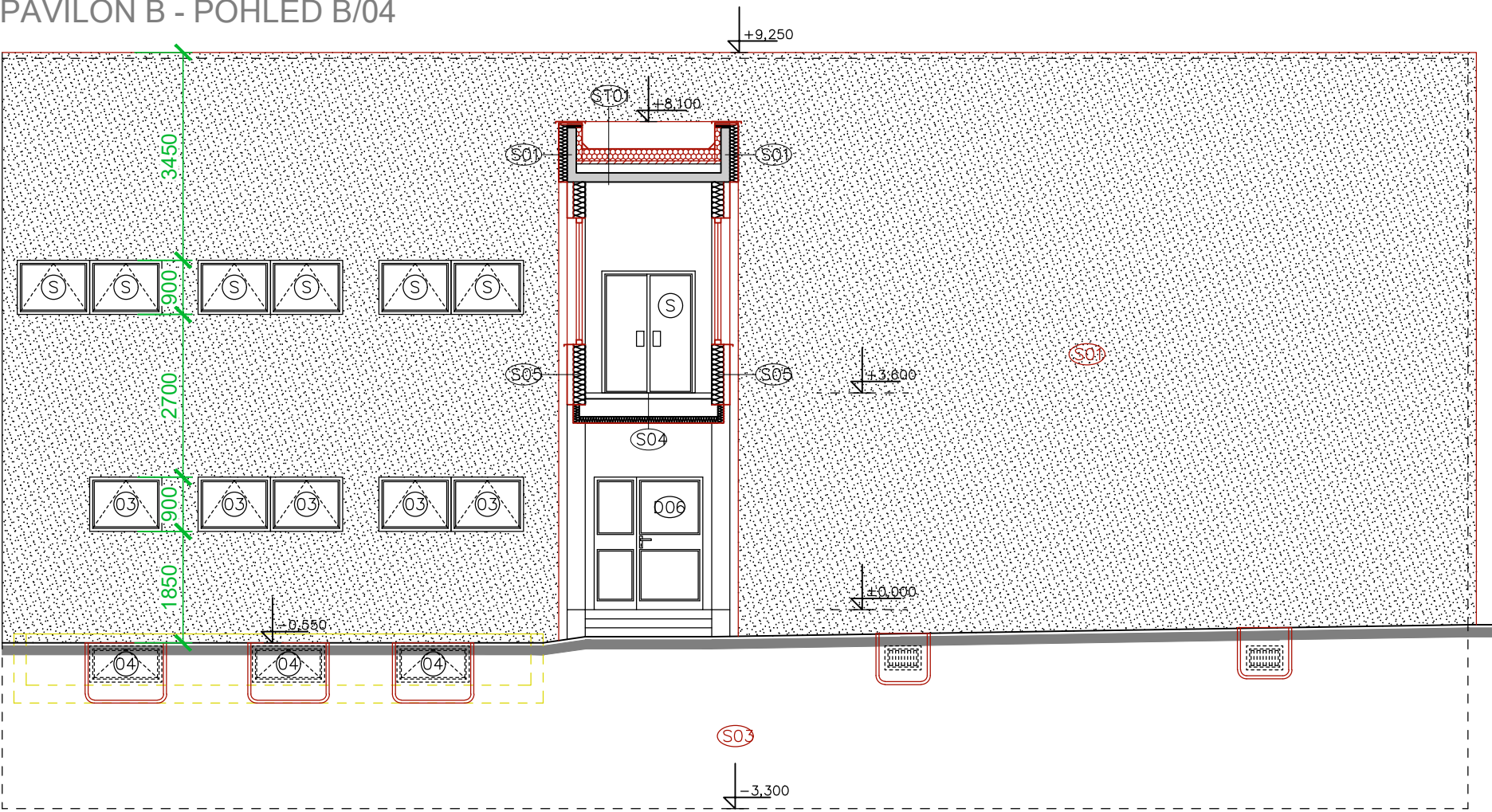


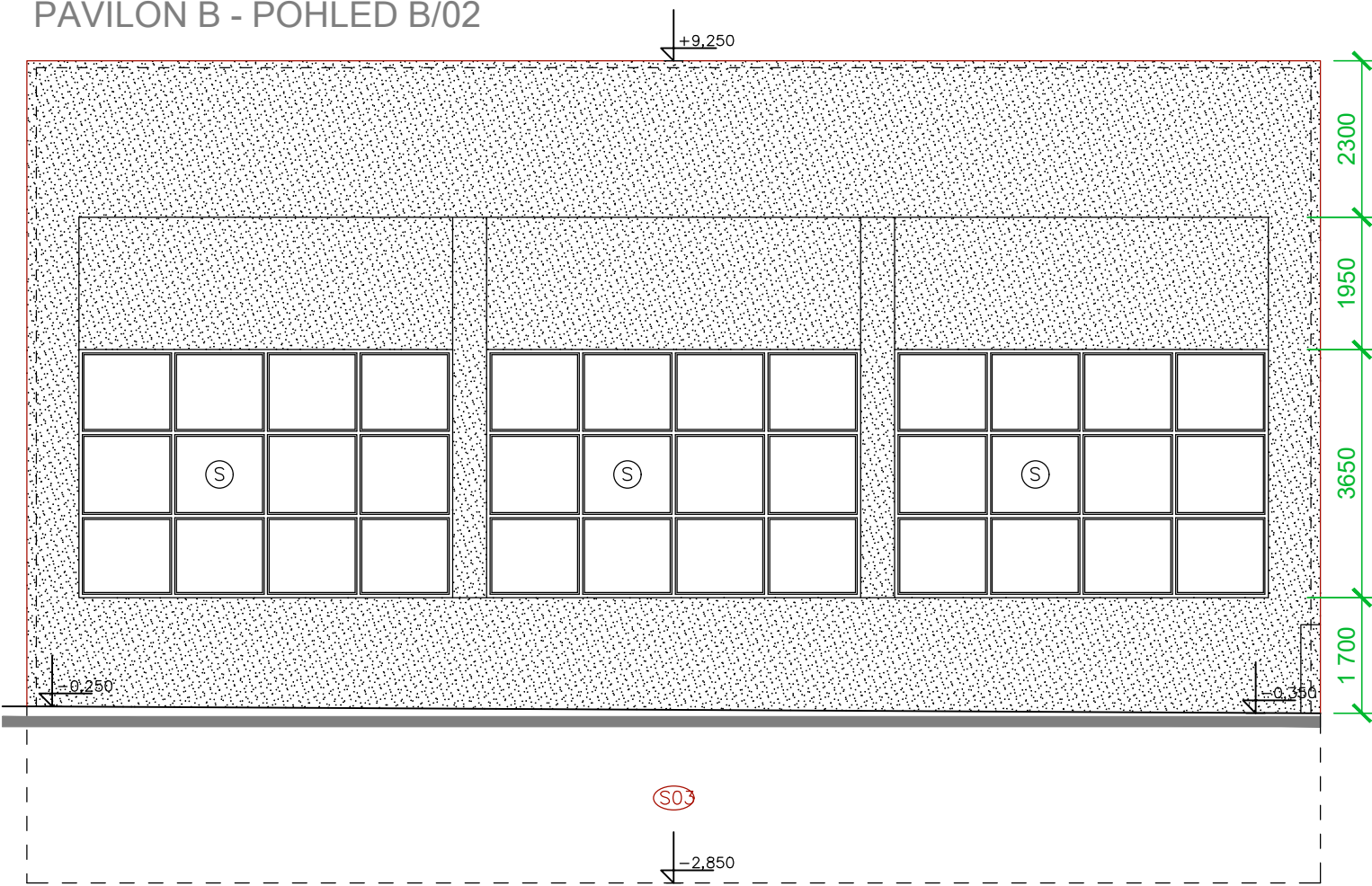
PAVILON B - POHLED B/01



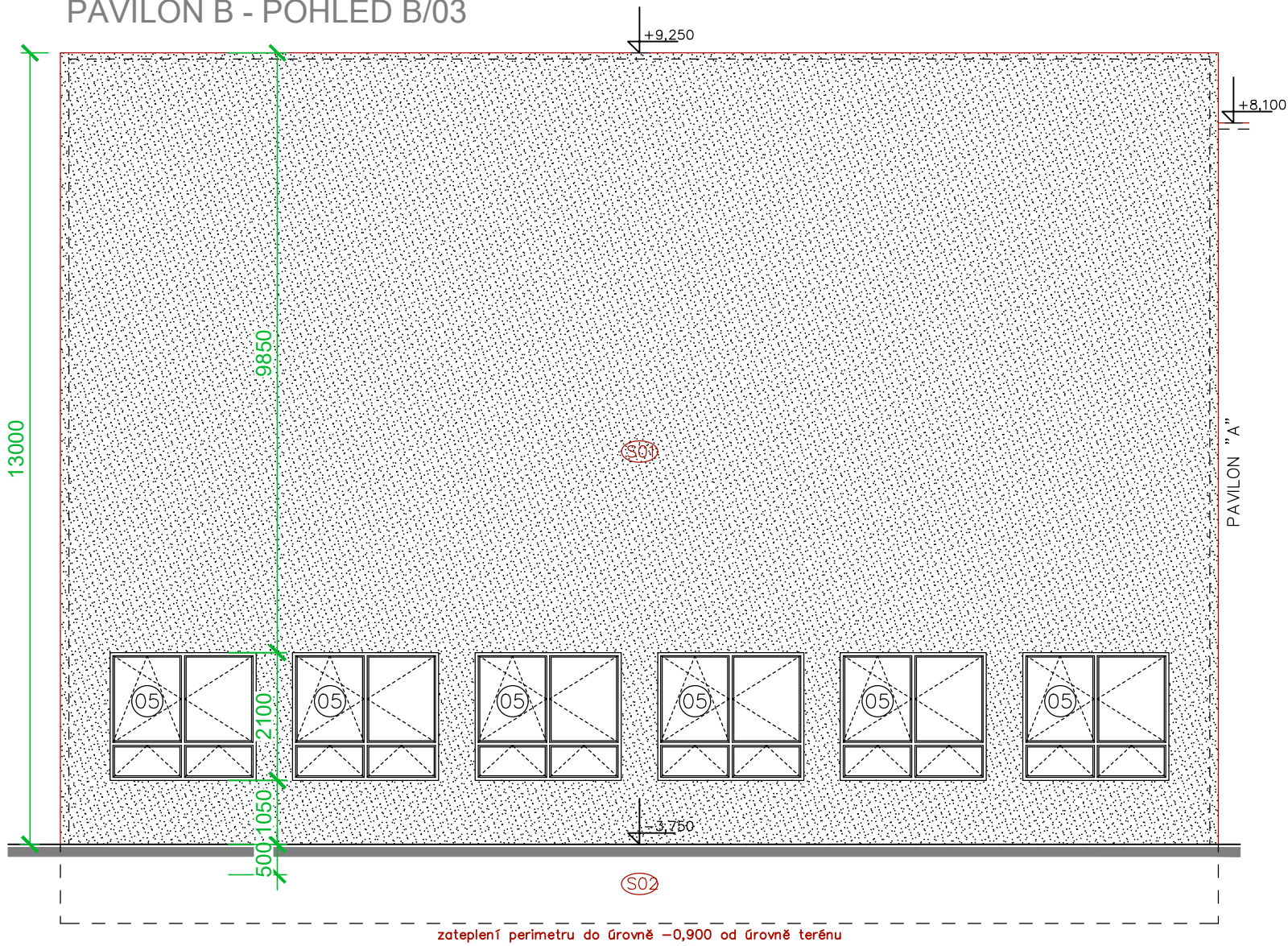
PAVILON B - POHLED B/04



PAVILON B - POHLED B/02



PAVILON B - POHLED B/03



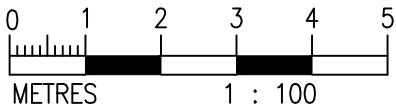
Dodatek projektové dokumentace

V tomto výkrese se mění, oproti původní DPS zpracované PROJEKTOVOU KANCELÁŘÍ PS z data 06/2014, následující:

- tloušťka a typ tepelného izolantu zateplení soklu (původně XPS tl.100mm $\lambda=0,039\text{W/mK}$; nově Perimetr SD 200 tl.140mm $\lambda=0,034\text{W/mK}$)
- tloušťka a typ tepelného izolantu fasády (původně MV tl.140mm $\lambda=0,038\text{W/mK}$; nově EPS F tl.140mm $\lambda=0,031\text{W/mK}$)
- založení systému ETICS (původně na základací profil; nově bez základacího profilu)
- zateplení soklu (původně po úroveň terénu; nově 900, 2600mm pod přilehlý terén)
- minerální izolace v nahrazovaných boletických panelech (původně desky z MV tl.200mm $\lambda=0,035\text{W/mK}$; nově minerální desky MV tl.200mm $\lambda=0,033\text{W/mK}$)
- výplně otvorů - okna (původně plastové s tep. iz. dvojsklem $U_{wmax}=1,1\text{W/m}^2\text{K}$; nově na plastové s tep. iz. trojsklem $U_{wmax}=0,96\text{W/m}^2\text{K}$)
- rozměr oplechování předsaženého zatepleného soklu (původně RŠ200; nově RŠ250)
- osazení VZT jednotek na ocelovou kci uložené na střeše (původně bez této ocelové kce; nově navržená ocelová kce s osazením)

LEGENDA MATERIÁLŮ:


- kontaktní zateplení - skladba S01 dle D.1.1.01. - Skladby konstrukcí
- systémové opláštění - skladba S05 dle D.1.1.01. - Skladby konstrukcí
- stávající hrana fasády/atiky
- nová hrana fasády/atiky
- čtyřkomorová polystyrenová budka pro rorýse obecného (rozměry š x v x h = 1 300 x 270 x 230 mm)
- stávající výplně otvorů - provést zateplení ostění tl. 20-40 mm, nové akapní plechy
- nové výplně otvorů (číselná řada) - viz. Tabulky výplní otvorů a Půdorysy
- zámečnické výrobky



VEŠKERÉ STAVEBNÍ PRÁCE MUSÍ BÝT PROVÁDĚNÝ DLE TECHNOLOGICKÝCH POSTUPŮ VÝROBCE A DLE PŘÍSLUŠNÝCH PLATNÝCH NOREM.

TATO PROJEKTOVÁ DOKUMENTACE SE ODKAZUJE NA PROJEKTOVOU DOKUMENTACI VYHOTOVENOU PROJEKTOVOU KANCELÁŘÍ PS, SE SÍDLEM VE NEJDEKU S DATUMEM 06/2014, KTEROU VYPRACOVAL p. OTO SZAKOS A ING. IRENA PICHLOVÁ.

TATO PD POUZE UPRAVUJE SKLADBY KONSTRUKCÍ DLE POŽADAVKŮ INVESTORA NA SPLNĚNÍ DOTAČNÍCH TITULŮ.

Investor:	Statutární město Ústí nad Labem Velká Hradební 2336/8 Ústí nad Labem, 401 00	Zpracovatel:	 DIGITRONIC CZ s. r. o. Šimkova 904, 500 03 Hradec Králové www.digitronic.cz, tzb@digitronic.cz
Místo stavby:	Mírová 2734/4, Ústí nad Labem, 400 11 k.ú.: Ústí nad Labem (774871) p.č. 4949/482	Datum:	03/2022
Vedoucí projektu:	Ing. Radek Dědina	Stupeň PD:	DPS
Zodp. projektant:	Ing. Radek Dědina	Část:	ARCHITEKTONICKO STAVEBNÍ ŘEŠENÍ
Vypracoval:	Lukáš Dědič	Paré:	
Akce:	ZŠ MÍROVÁ - ÚSPORA ENERGIÍ (METODA EPC A OPŽP)	Formát:	6x44
Obsah:	PAVILON B - Pohledy	Měřítko:	1:100
		Číslo výkresu:	D.1.1.04